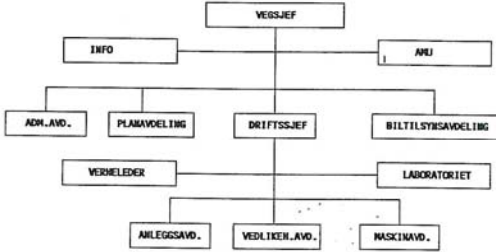


079-1988

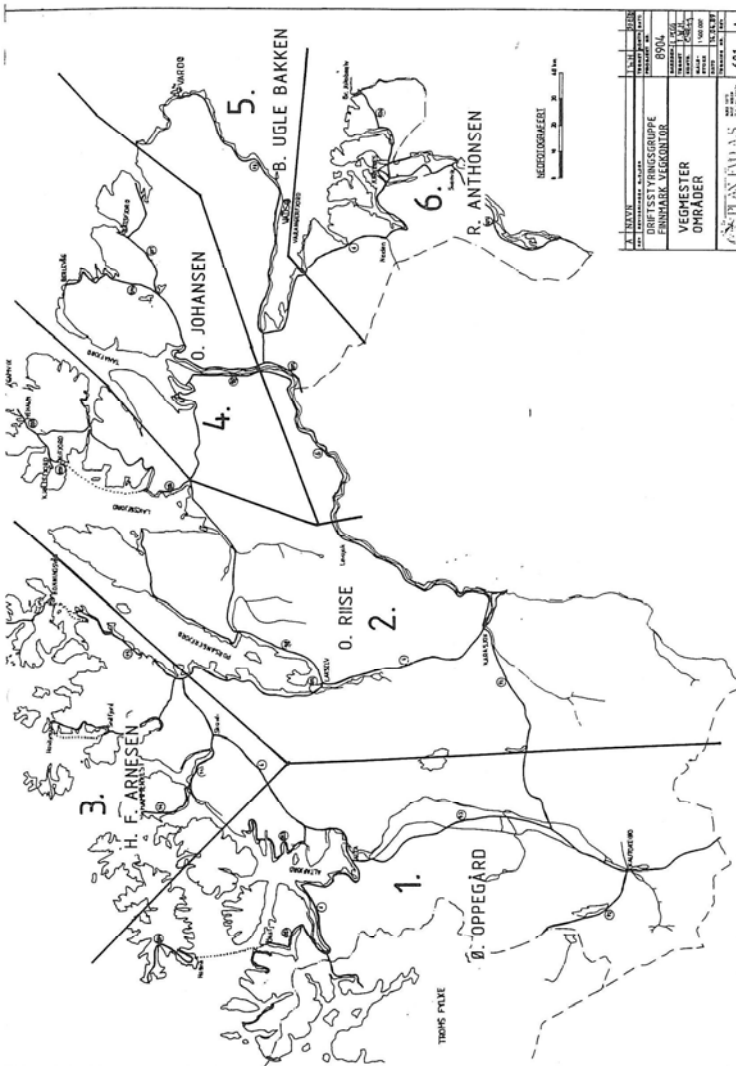
3.2 Organisasjon

Vegvesenet i Finnmark er en typisk pyramideorganisasjon hvor vegsjefen sitter på toppen. Organisasjonsplanen er vist nedenfor:

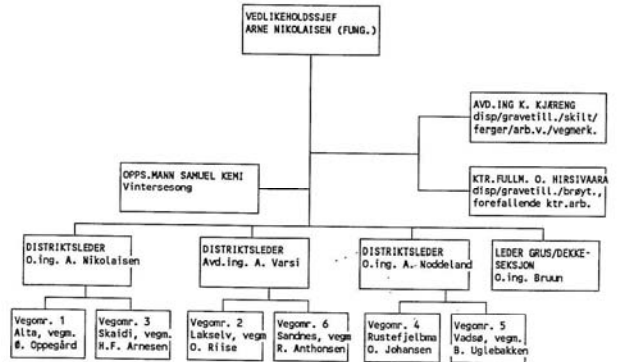
STATENS VEGVESEN FINNMARK - ORGANISASJONSKART



Hovedadministrasjonen er plassert ved vegkontoret i Vadsø.

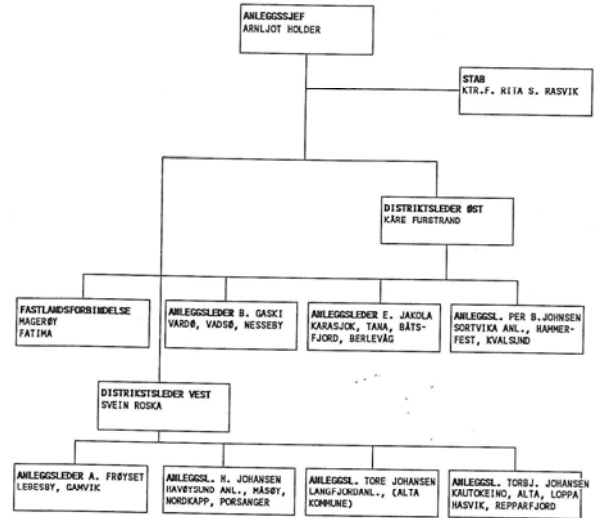


OVERSIKT OVER VEDLIKEHOLDSAVDELINGEN
FINNMARK PR. 08.12.1988



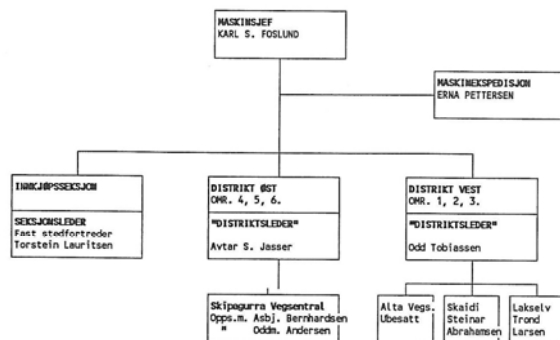
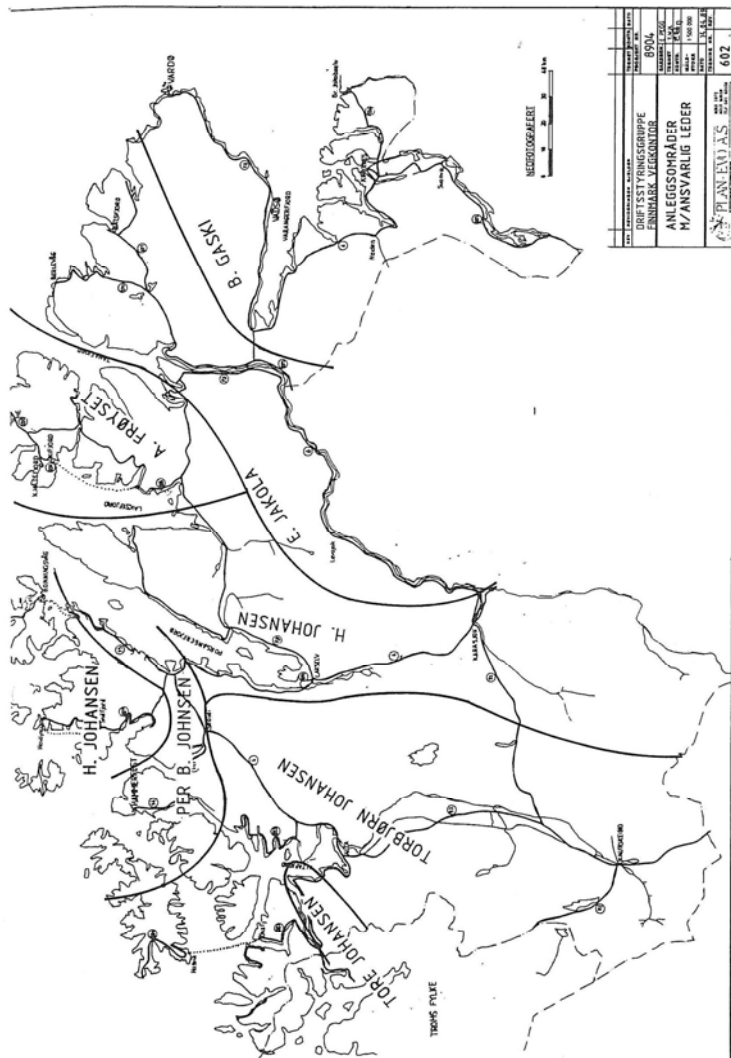
Vedlikeholdsavdelingen er organisert med en vedlikeholdssjef samt 3 distriktsledere som sitter på vegkontoret. Disse er ansvarlig for to vedlikeholdsområder hver. Hvert område styres ute av en vegmester.

ORGANISASJONSKART ANLEGGSAVDELING



Anleggsavdelingens organisasjon består av anleggssjef og to distriktsledere på vegkontoret. Dessuten tre anleggsledere utestasjonert på større anlegg.

STATENS VEGVESEN FINNMARK
ORGANISASJONSKART FOR MASKINAVDELINGEN PR. 18/4-89.



Maskinavdelingen har en beskjeden administrasjon ved vegkontoret. Den består av avdelingsleder og to ingeniører som koordinerer egne maskiner og egen verksted-drift. I tillegg er innkjøpsseksjonen administrativt lagt inn under maskinavdelingen.

Maskinavdelingens utedrift er ordnet slik:

- Vegsentralen: Skippagurra dekker vedlikeholdsområde 4,5,6.
- Vegstasjonen: Alta dekker vedlikeholdsområdet 1.
 " Lakselv " " 2.
 " Skaidi " " 3.
 " Sannes " " 6.

Maskinavdelingen har et høyt forholdstall arbeidere/oppsynsmenn på 17,4 mens dette ligger nede på rundt 3,5 for anlegg og vedlikehold.

Dette skyldes i stor grad at anleggs- og vedlikeholdsoppsynt administrerer mye mer enn sine egne arbeidere, nemlig egne og private maskiner, entrepriser o.s.v.

ORGANISASJONSKART LABORATORIESEKSJONEN



Laboratoriet er en relativt liten avdeling med en total bemanning på 14 mann. I kraft av sin funksjon, som en rådgivende avdeling, er det relativt få arbeidere i forhold til ingeniører og oppsynsmenn.

Seksjonens virksomhet er knyttet til eget laboratorium på vegkontoret i Vadsø. I tillegg disponeres 3 feltlaboratorier som er plassert ute på de største anleggene.