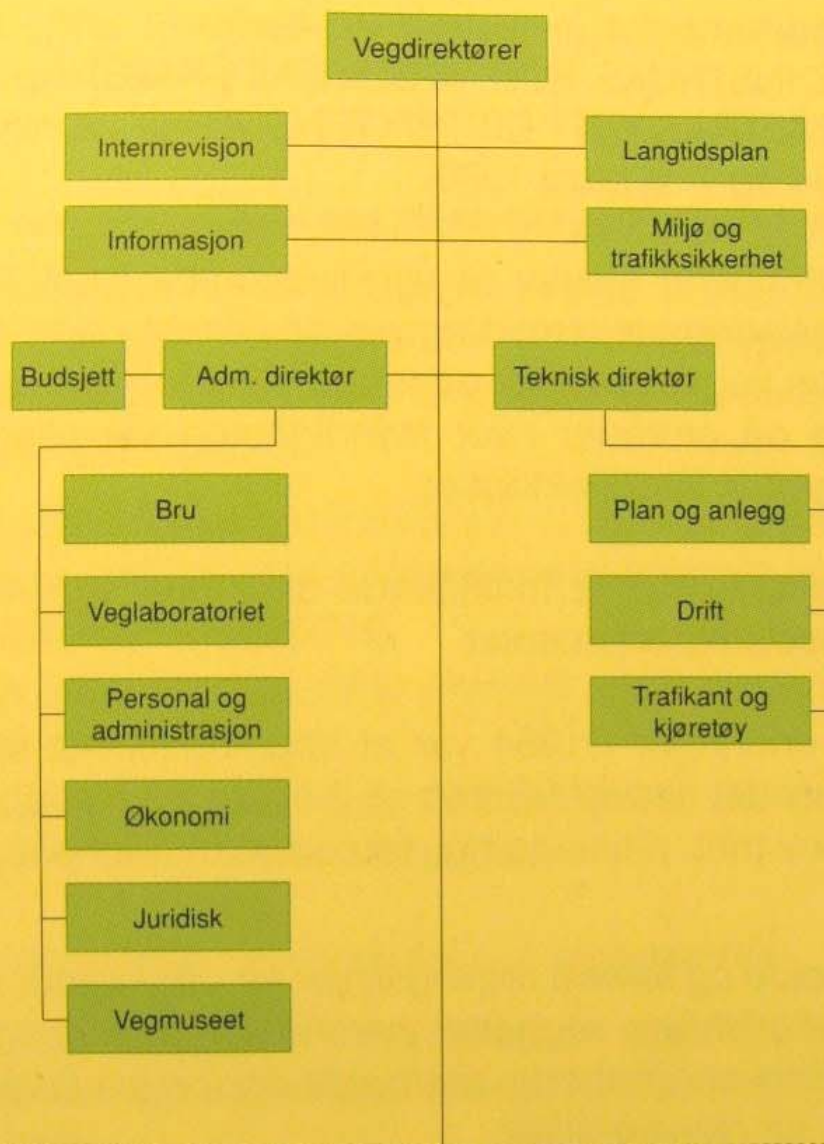
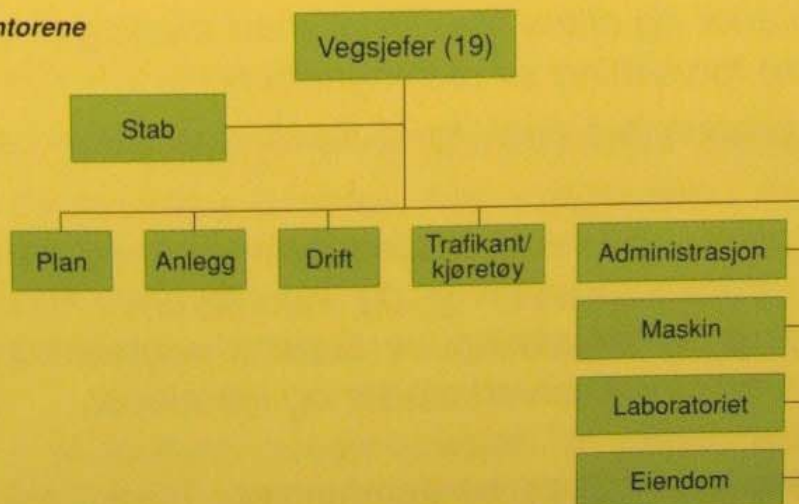


Organisering av Statens vegvesen

Vegdirektoratet



Vegkontorene



Da Hollerutvalgets innstilling forelå i 1992, ble satt igang en gruppe til å komme med forslag til ny organisasjon. Dette resulterte i en omfattende omorganisering av hele Statens vegvesen, "Det nye Statens vegvesen". Denne organisasjonsplanen skal iverksettes 1/7-1995.